



Fini les mouches!

Pourquoi la lutte contre les mouches est-elle importante?

**La mouche:
bien plus qu'une nuisance**

- Le stress, que les mouches engendrent, conduit à des pertes de rendement dans la production animale
- Les mouches peuvent être porteuses de différents agents responsables de maladies. Elles peuvent transmettre des maladies à d'autres animaux et même à l'homme.



AGITA[®]

SpY[®]

OXYFLY[®]

NEPOREX[®]



Pas de larves – pas de mouches

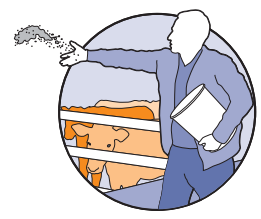
Efficace contre les larves de mouches

Néporex® combat les larves de toutes les espèces de mouches (mouche domestique, mouche des étables, mouche des fruits) ainsi que le ver à queue de rat (Eristale)! Le principe actif, la cyromazine, agit sur la mue des larves et inhibe ainsi leur croissance. La larve meurt avant que la mouche ne puisse éclore. Dans le monde il n'existe aucune résistance à Néporex®. C'est pourquoi Néporex® est la base idéale pour une lutte efficace contre les mouches.



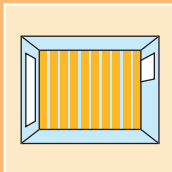
Mode d'application

Dans les litières il est recommandé de toujours appliquer Néporex® dissout dans l'eau. L'emploi à sec (épandage) n'est conseillé que sur des surfaces mouillées (lisier sans croûte par ex.).

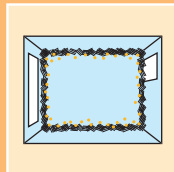


Lieux de ponte des mouches

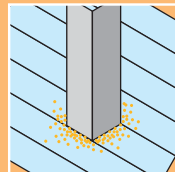
Dans les étables laitières, les mouches pondent leurs œufs de préférence dans le fumier des veaux. La litière profonde des veaux, surtout lorsqu'ils sont nourris au lait, est un excellent milieu de ponte pour les mouches. Les abris pour les veaux, à l'extérieur de l'étable, leur offrent également d'excellentes conditions pour la ponte. Dans les porcheries, les mouches pondent leurs œufs avant tout sur la croûte qui se forme sur le lisier. Enfin, il convient d'être particulièrement attentif aux auges et aux abreuvoirs, autour desquels peuvent s'amasser des restes de fourrage et de litière ainsi que des excréments.



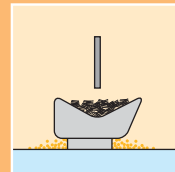
Dans les étables avec caillebotis, traiter toute la surface.



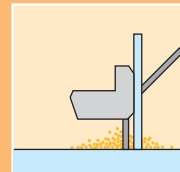
En cas d'élevage en groupe sur litière profonde, traiter uniquement une bande d'environ 50 cm le long du mur si les animaux sont nombreux et toute la surface s'il y en a peu.



Toujours traiter autour des poutres de soutènement.



Les larves sont également fréquentes sous et derrière les auges.



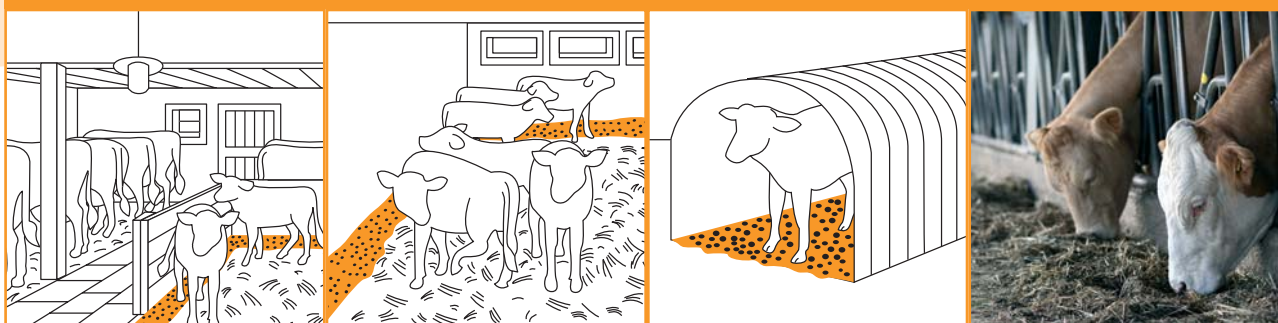
Les endroits humides autour des abreuvoirs sont des lieux de ponte attractifs.

Néporex® dans l'élevage bovin (lait et viande)

Litières profondes – arrosage avec Néporex®

Notre expérience nous a montré que l'arrosage des litières profondes est la meilleure méthode car la dissolution peut être insuffisante lors d'utilisation du produit sec. L'intervalle entre chaque traitement dépend du système d'exploitation et d'élevage ainsi que des conditions climatiques. Dans les systèmes à litière profonde, il est recommandé de traiter environ 3 jours après l'évacuation du vieux fumier ou après la mise à l'étable des animaux. Lors de périodes de mise à l'étable prolongées il convient de renouveler le traitement toutes les deux semaines environ. Traiter également les tas de fumier à l'extérieur de l'étable, si des larves y apparaissent.

Endroits à traiter



Néporex® dans l'élevage porcin

Caillebotis partiel

Traiter directement toute la surface après l'évacuation du lisier. Ne pas oublier de traiter les coins dans lesquels s'amassent les excréments et les restes de nourriture.

Sur les caillebotis partiels le traitement peut se faire par épandage à sec ou, dissous dans l'eau, au moyen d'un arrosoir, d'un pulvérisateur ou d'un nettoyeur haute pression.

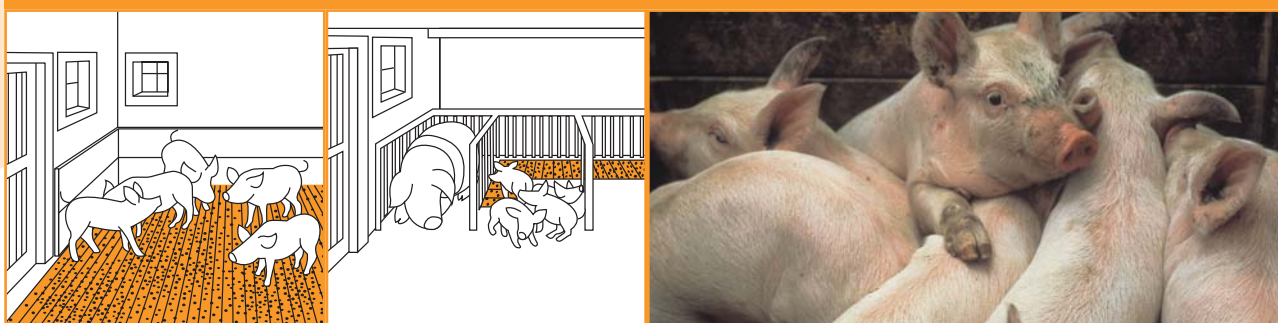
Système «entrées-sorties globales»

Néporex® peut-être appliqué immédiatement après l'évacuation du lisier et le nettoyage de la porcherie, juste avant de remettre les animaux.

Système «en continu»

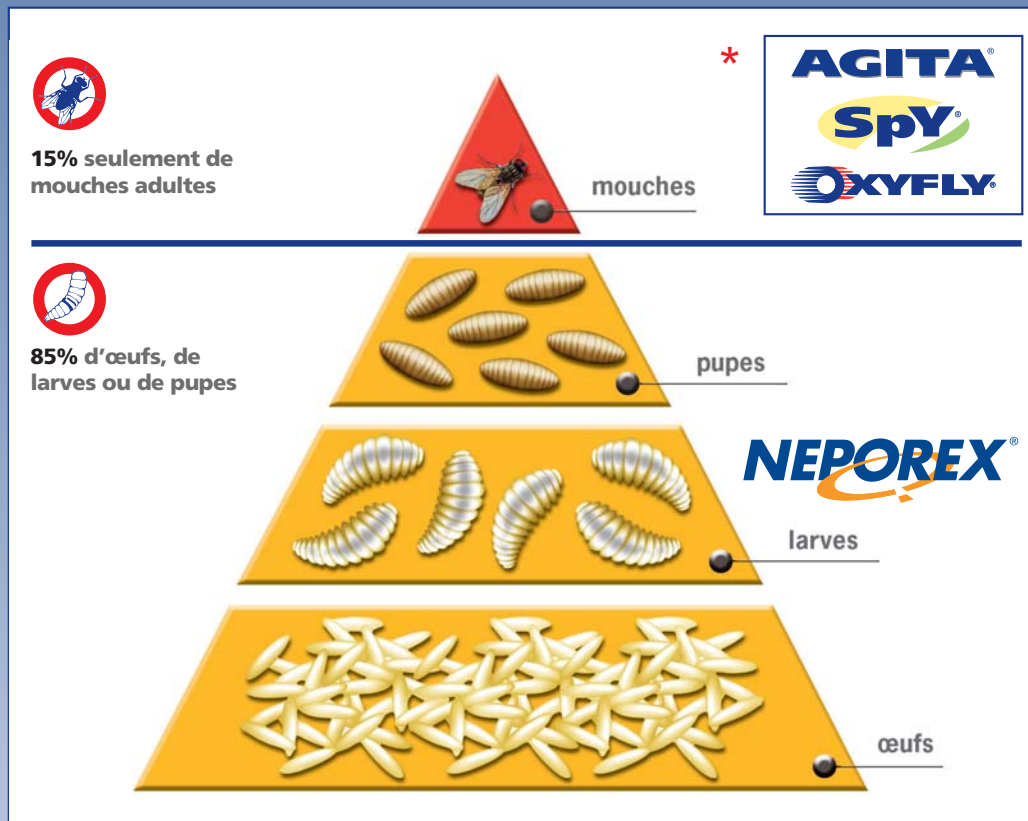
Appliquer Néporex® après l'évacuation du fumier et du lisier. Si ce n'est pas possible ou s'il y a une croûte sur le lisier, il est impératif d'utiliser Néporex® dissout dans l'eau (arrosage ou pulvérisation). Le traitement peut s'effectuer même en présence d'animaux.

Endroits à traiter





Le concept antimouches de Novartis



* en alternance pour empêcher l'apparition de résistances

Un traitement précoce avec Néporex® au printemps est la clé du succès.

Répétez le traitement avec Néporex® toutes les deux semaines du printemps à l'automne!

Si les mouches adultes posent déjà problème, il vaut mieux utiliser un larvicide et un adulticide en même temps.

Eviter les résistances!

Pour la prévention des résistances, les **adulticides** employés devraient contenir des **principes actifs différents** et être utilisés en **alternance pour une application sur deux**.

Les larvicides et les adulticides employés simultanément doivent appartenir à des classes chimiques différentes:

- Spy® (adulticide) = spinosad
- Oxyfly® (adulticide) = lambda-cyhalothrine
- Agita® (adulticide) = thiaméthoxame
- Néporex® (larvicide) = cyromazine